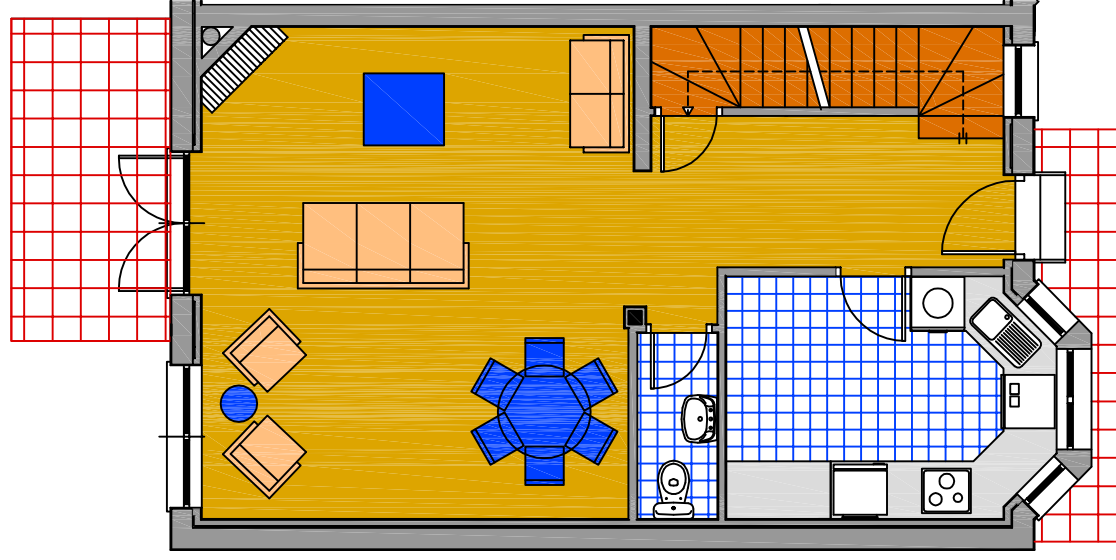


VIVIENDA TIPO 6 - PLANTA SOTANO

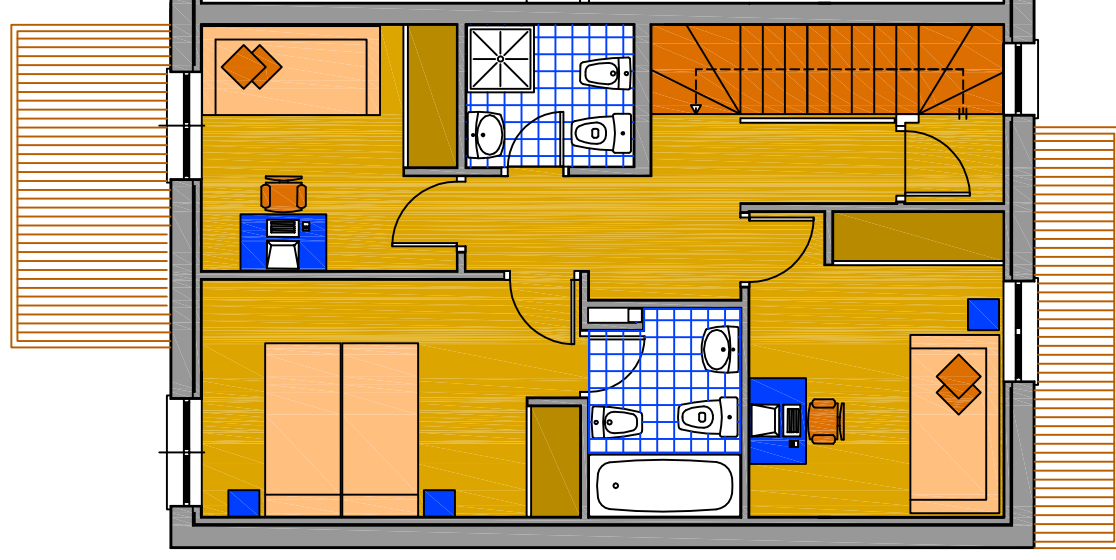
Sup. Útil 34.45 m²



VIVIENDA TIPO 6 - PLANTA BAJA

Superficies útiles planta baja:

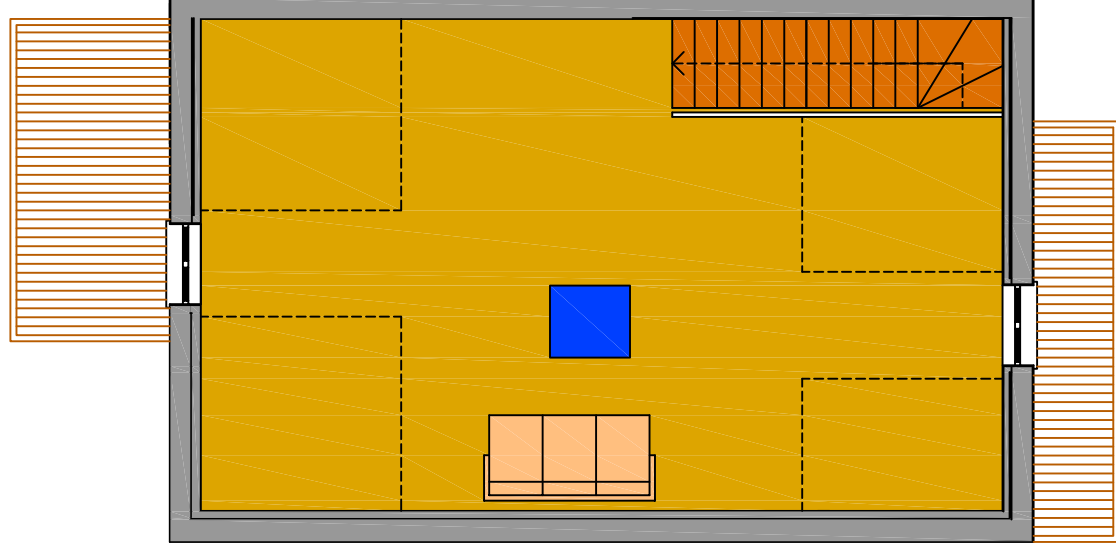
SALON-COMEDOR	26.51
COCINA	9.56
ASEO	1.88
RECIBIDOR	7.29
ESCALERA	3.95
PORCHE	9.48
SUP. TOTAL	58,67



VIVIENDA TIPO 6 - PLANTA PRIMERA

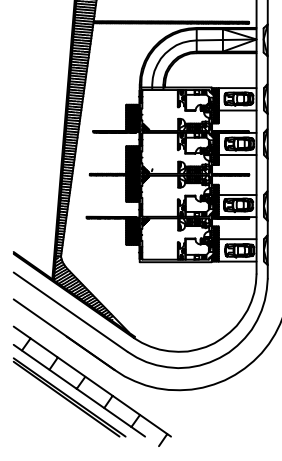
Superficies útiles planta primera:

DORMITORIO 1	11.31
DORMITORIO 2	7.85
DORMITORIO 3	9.71
BAÑO 1	3.82
BAÑO 2	3.01
DISTRIBUIDOR	7.46
ESCALERA	3.95
SUP. TOTAL	47,11



VIVIENDA TIPO 6 - PLANTA BAJO CUBIERTA

Sup. Útil 27.50 m²



VIVIENDAS NUMEROS 25 Y 26 - PLANTAS