

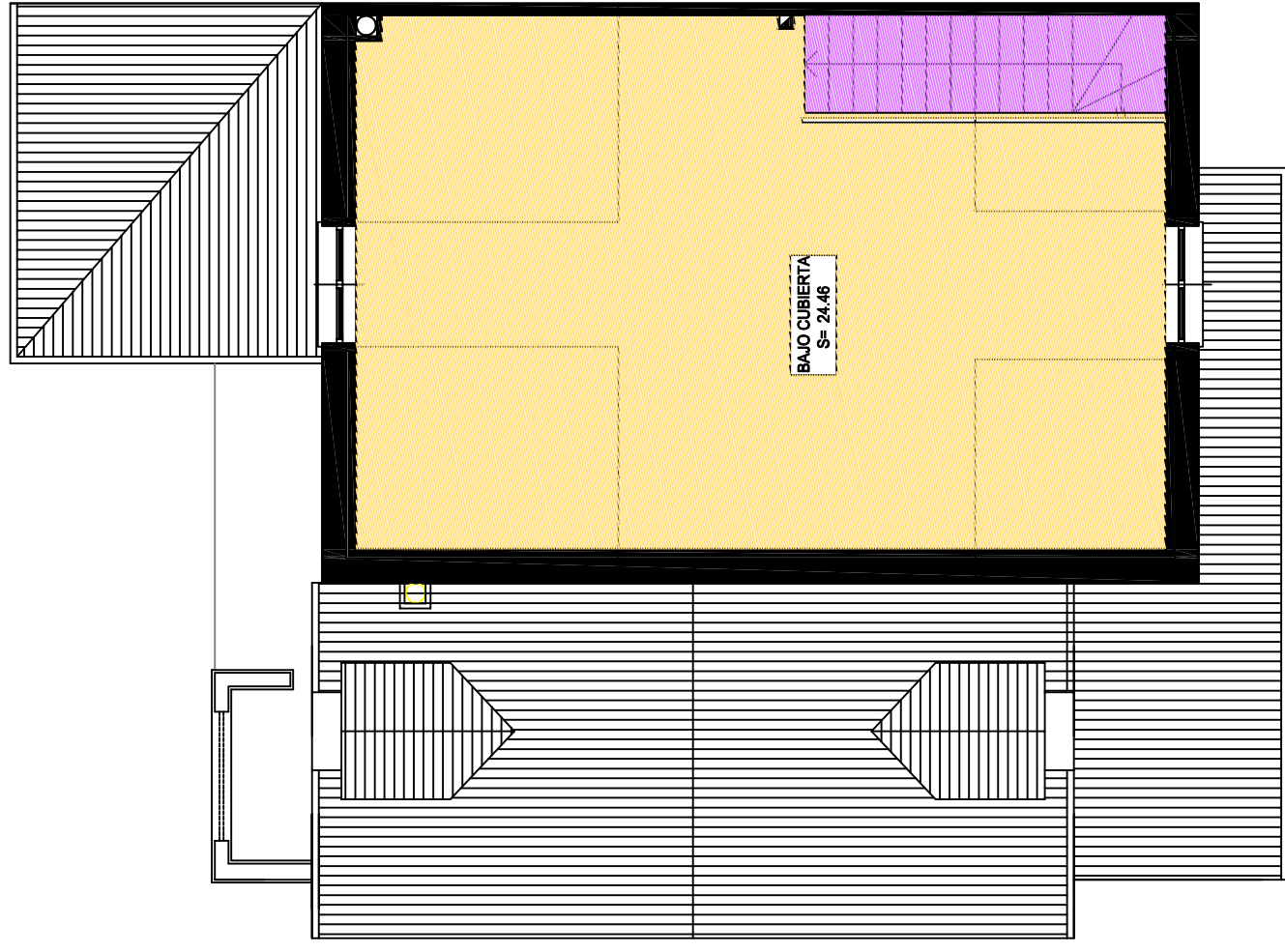
Superficies útiles planta baja:

GARAJE	18.74
SALON-COMEDOR	25.59
COCINA	9.56
ASEO	1.29
RECIBIDOR	6.70
ESCALERA	3.95
PORCHE	11.84/2
SUP. TOTAL	71.75



Superficies útiles planta primera:

DORMITORIO 1	11.58
DORMITORIO 2	11.07
DORMITORIO 3	9.77
BAÑO 1	4.91
BAÑO 2	5.19
VESTIDOR	5.63
DISTRIBUIDOR	7.48
ESCALERA	3.95
SUP. TOTAL	59.58



Superficie útil planta bajo cubierta:

BAJO CUBIERTA	24.46
SUP. TOTAL	24.46