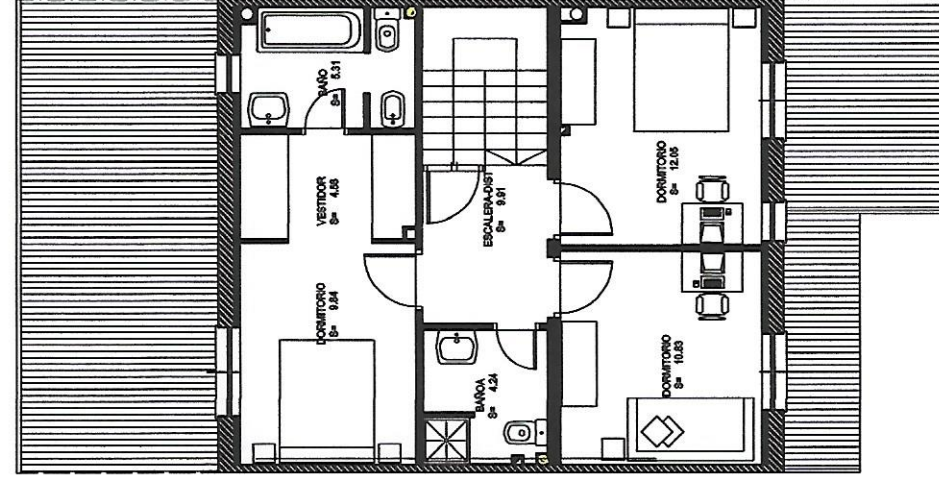


PLANTA BAJA

Superficies útiles planta baja:

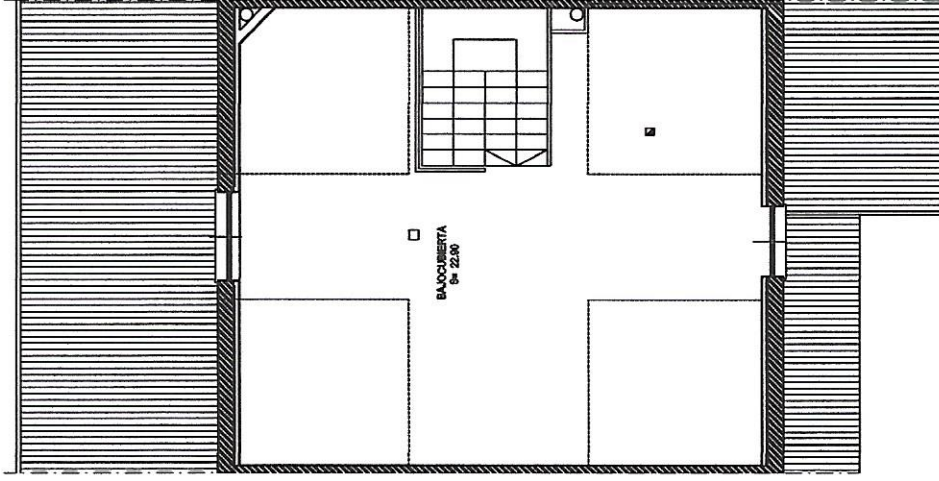
GARAJE	17,18
SALON-COMEDOR	33,84
COCINA	10,04
ASEO	1,49
RECEPCION	4,87
ESCALERA	5,00
PORCHE	18,922
<b>SUP. TOTAL</b>	<b>81,86</b>



PLANTA PRIMERA

Superficies útiles planta primera:

DORMITORIO 1	9,84
DORMITORIO 2	10,83
DORMITORIO 3	12,05
BAÑO 1	5,40
BAÑO 2	4,29
VESTIDOR	4,52
DISTRIBUIDOR	4,51
ESCALERA	5,00
<b>SUP. TOTAL</b>	<b>56,84</b>



PLANTA BAJOCUBIERTA

Superficies útiles planta bajo cubierta:

BAJO CUBIERTA	22,90
---------------	-------