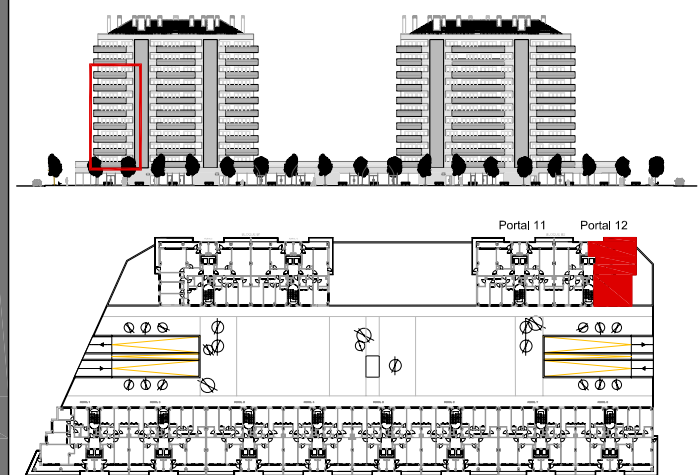
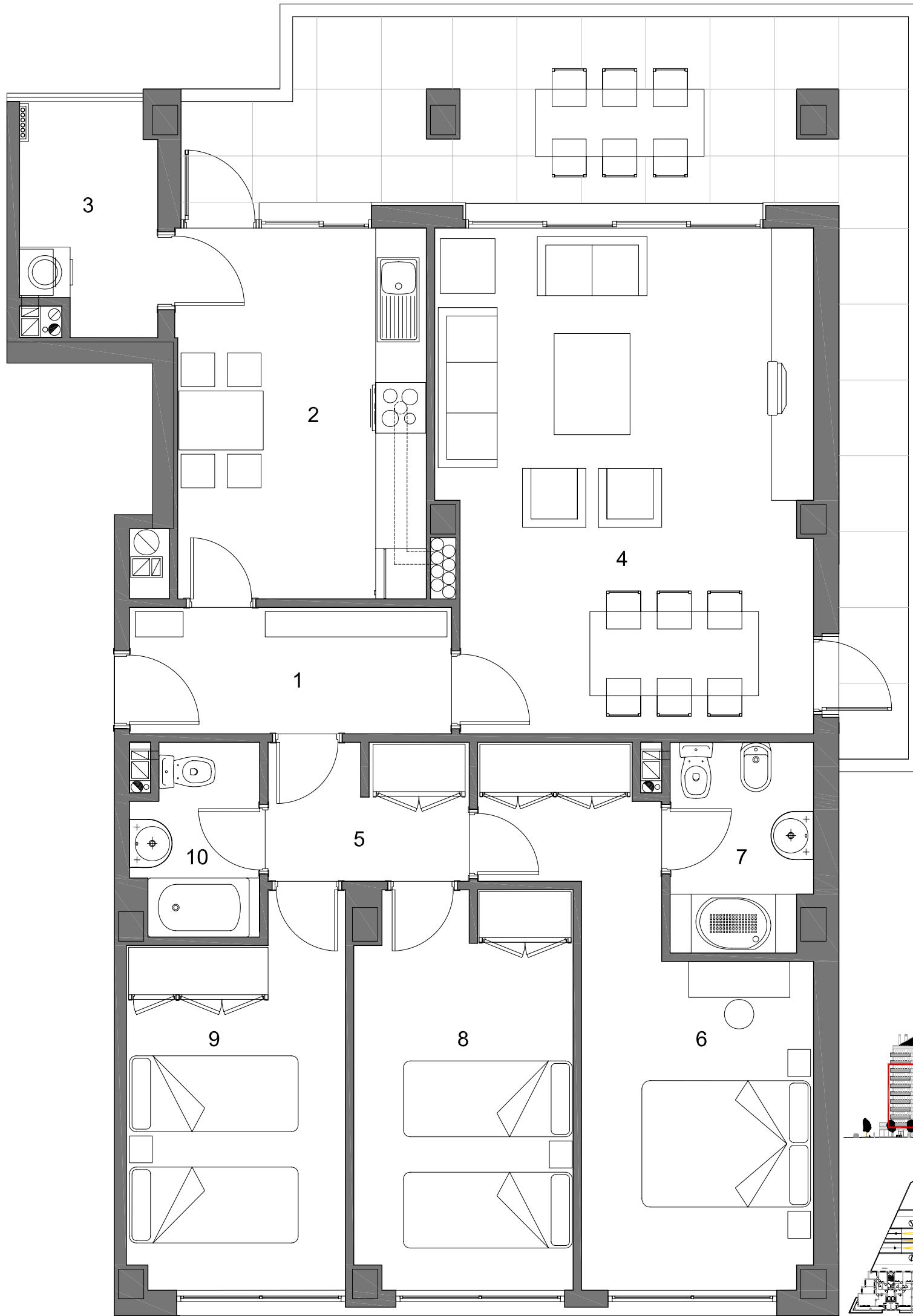


VIVIENDA 3Dormitorios Tipo 7



PLANO DE VIVIENDA

La información, perspectivas y documentación gráfica que aparecen en este documento son orientativas y están sujetas a modificaciones derivadas del proyecto de ejecución. Todo el mobiliario es meramente decorativo.

PORTAL 12
PLANTAS 1º- 8º BLOQUE B2

SUPERFICIES ÚTILES

1. Vestibulo	5.70 m2
2. Cocina	13.00 m2
3. Tendedero	4.20 m2
4. Salon-comedor	26.00 m2
5. Pasillo-distribuidor	3.90 m2
6. Dormitorio 1	14.90 m2
7. Baño	4.10 m2
8. Dormitorio 2	12.00 m2
9. Dormitorio 3	11.15 m2
10. Aseo	3.15 m2

SUPERFICIE ÚTIL vivienda	98.10 m2
SUPERFICIE Terraza	22.60 m2
SUPERFICIE ÚTIL TOTAL	120.70 m2

