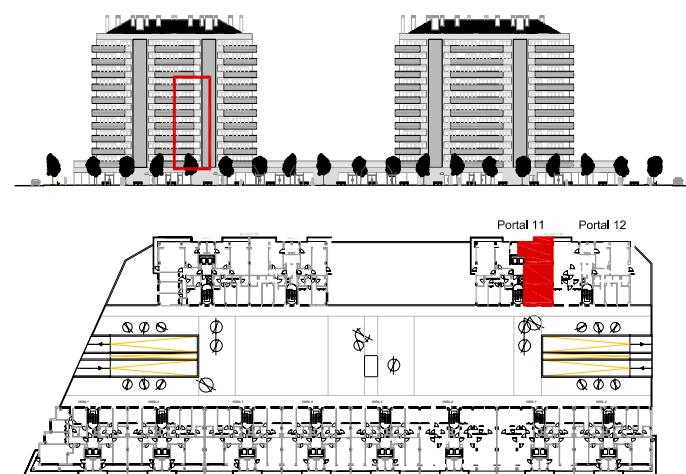
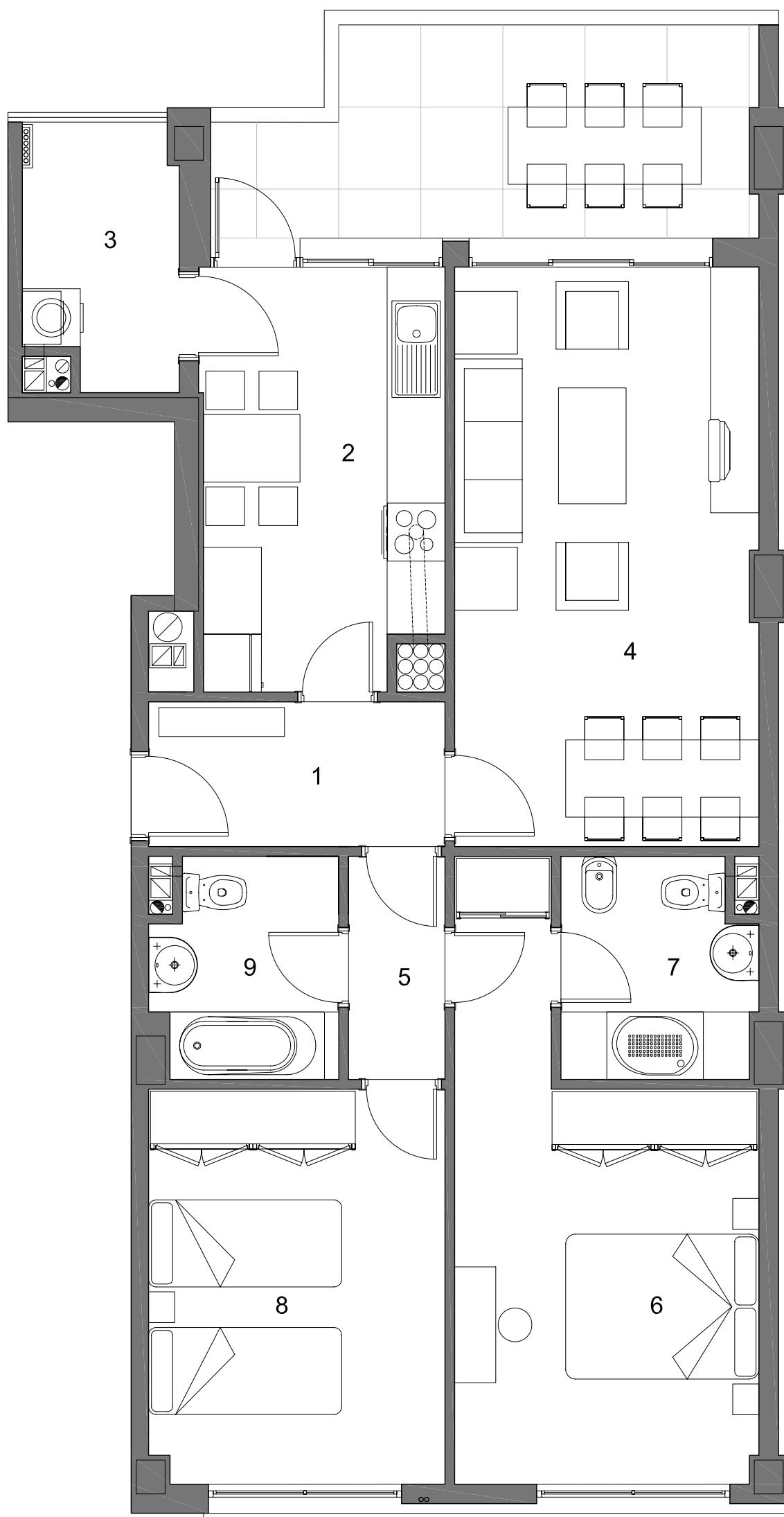


VIVIENDA 2Dormitorios Tipo 4



PLANO DE VIVIENDA

La información, perspectivas y documentación gráfica que aparecen en este documento son orientativas y están sujetas a modificaciones derivadas del proyecto de ejecución. Todo el mobiliario es meramente decorativo.

PORTAL 11
PLANTAS 1º- 7º BLOQUE B2

SUPERFICIES ÚTILES

1. Vestíbulo	4.60 m2
2. Cocina	10.70 m2
3. Tendedero	4.20 m2
4. Salón-comedor	18.80 m2
5. Pasillo-distribuidor	2.30 m2
6. Dormitorio 1	15.25 m2
7. Baño	4.40 m2
8. Dormitorio 2	12.50 m2
9. Aseo	4.15 m2

SUPERFICIE ÚTIL vivienda	76.90 m2
SUPERFICIE Terraza	11.10 m2
SUPERFICIE ÚTIL TOTAL	88.00 m2

