

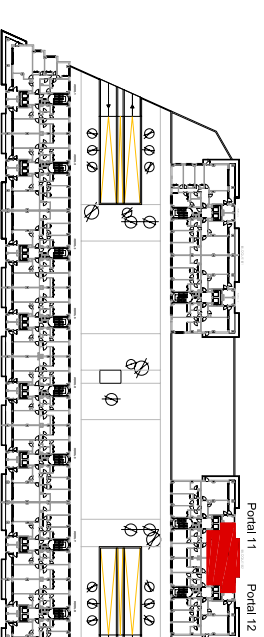
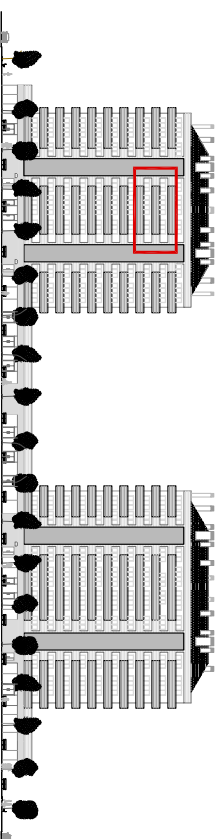
**SUPERFICIES ÚTILES**

1. Vestibulo-Distribuidor	3,15 m2
2. Salon-comedor	20,10 m2
3. Cocina	10,60 m2
4. Tendedero	4,30 m2
5. Dormitorio 1	12,15 m2
6. Baño	3,90 m2
7. Vestidor	3,90 m2
<b>SUPERFICIE ÚTIL vivienda</b>	<b>58,10 m2</b>
<b>SUPERFICIE Terroza</b>	<b>21,90 m2</b>
<b>SUPERFICIE ÚTIL TOTAL</b>	<b>83,90 m2</b>

**PORTAL 11**  
**PLANTAS 8ª Y 9ª**  
**BLOQUE B2**



**PLANO DE VIVIENDA**



La información, perspectivas y documentación gráfica que aparecen en este documento son orientativas y están sujetas a modificaciones derivadas del proyecto de ejecución. Todo el mobiliario es meramente decorativo.

