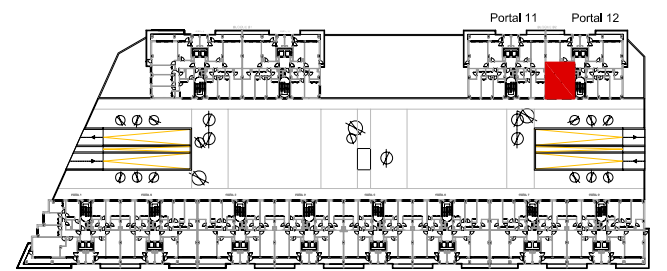
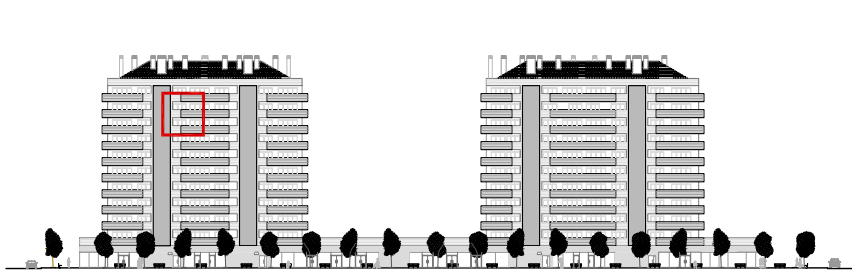
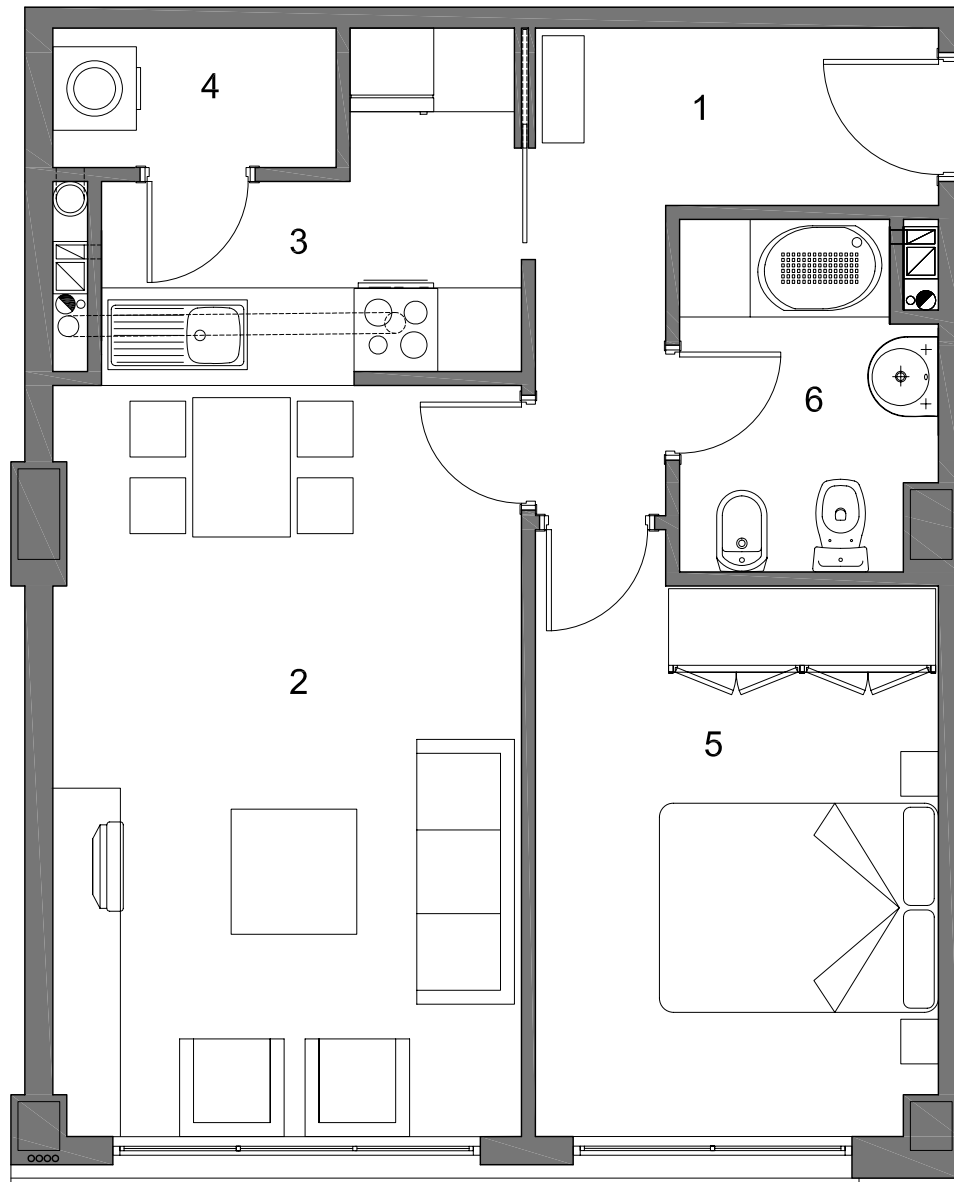


VIVIENDA 1Dormitorio Tipo 2



PLANO DE VIVIENDA

La información, perspectivas y documentación gráfica que aparecen en este documento son orientativas y están sujetas a modificaciones derivadas del proyecto de ejecución. Todo el mobiliario es meramente decorativo.

PORTAL 12

PLANTAS 8ª Y 9ª

BLOQUE B2

SUPERFICIES ÚTILES

1. Vestibulo-Distribuidor	5.75 m2
2. Salón-comedor	18.00 m2
3. Cocina	5.60 m2
4. Tendedero	2.05 m2
5. Dormitorio 1	11.70 m2
6. Baño	4.25 m2

SUPERFICIE ÚTIL TOTAL 47.35 m2

